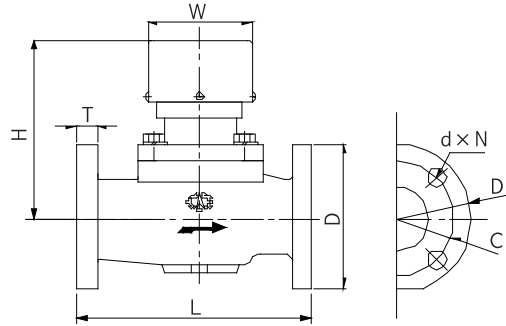


고압용 수량계 ● Impeller type



Model : SSW Series

특징

본 SSW형 수량계는 종래의 유량계를 개량한 것으로 특히 찌끄러기에 큰 영향을 받지 않도록 설계되어 있어 보일러 플랜트 등 광범위하게 사용이 가능합니다.

구조

- 5개의 PPS 합성수지 임펠러에 의해 정확한 계측 및 계량을 하며 분해, 조립이 간단하다.

재질

- 몸체 : GCD 200
- 계량실 : PPS 합성수지
- 임펠러 : PPS 합성수지
- 오링(O-Ring) : NBR

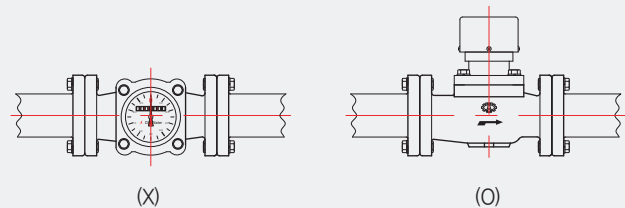
유량범위

형식	구경(mm)	유량범위(m ³ /h)
SSW-25	A	0.5 ~ 2.5
	B	1.0 ~ 5.0
SSW-40	A	2.0 ~ 9.0
	B	3.0 ~ 15.0
SSW-50	A	3.0 ~ 15.0
	B	6.0 ~ 25.0

표준사양

피 계 량 물 (Liquid)	물 (Water)	
최고사용압력 (Max. Pressure)	1 MPa (10 bar)	
최고사용온도 (Max. Temperature)	100 °C	
최 소 눈 금 (Min. Unit)	1 ℓ	
최 대 적 산 량 (Max. Registration)	40mmB 이하	99 999 999 ℓ
	50mmA 이상	999 999 999 ℓ
정 밀 도 (Accuracy)	± 2%	
설 치 자 세 (Installation)	수평 설치	

설치 예(정면도)



※ 설치 자세 : 유체의 흐름 방향(⇒)과 수평(⇔)으로 설치하되 카운터부가 상부에서 볼 수 있도록 설치하여 주십시오.

치수

형식	Size							
	L 미터길이	H 미터높이	W 미터폭	D 후면지름계수	T 후면지두께	C 홀중심길이	d 볼트구멍수	N 볼트구멍
SSW - 25	225	188	110	125	18	90	19	4
SSW - 40	245	197	110	140	20	105	19	4
SSW - 50	245	197	110	155	20	120	19	4